

RÉPUBLIQUE FRANÇAISE



EXTRAIT DU REGISTRE D'IMMATRICULATION

Application de la loi du 8 août 1893

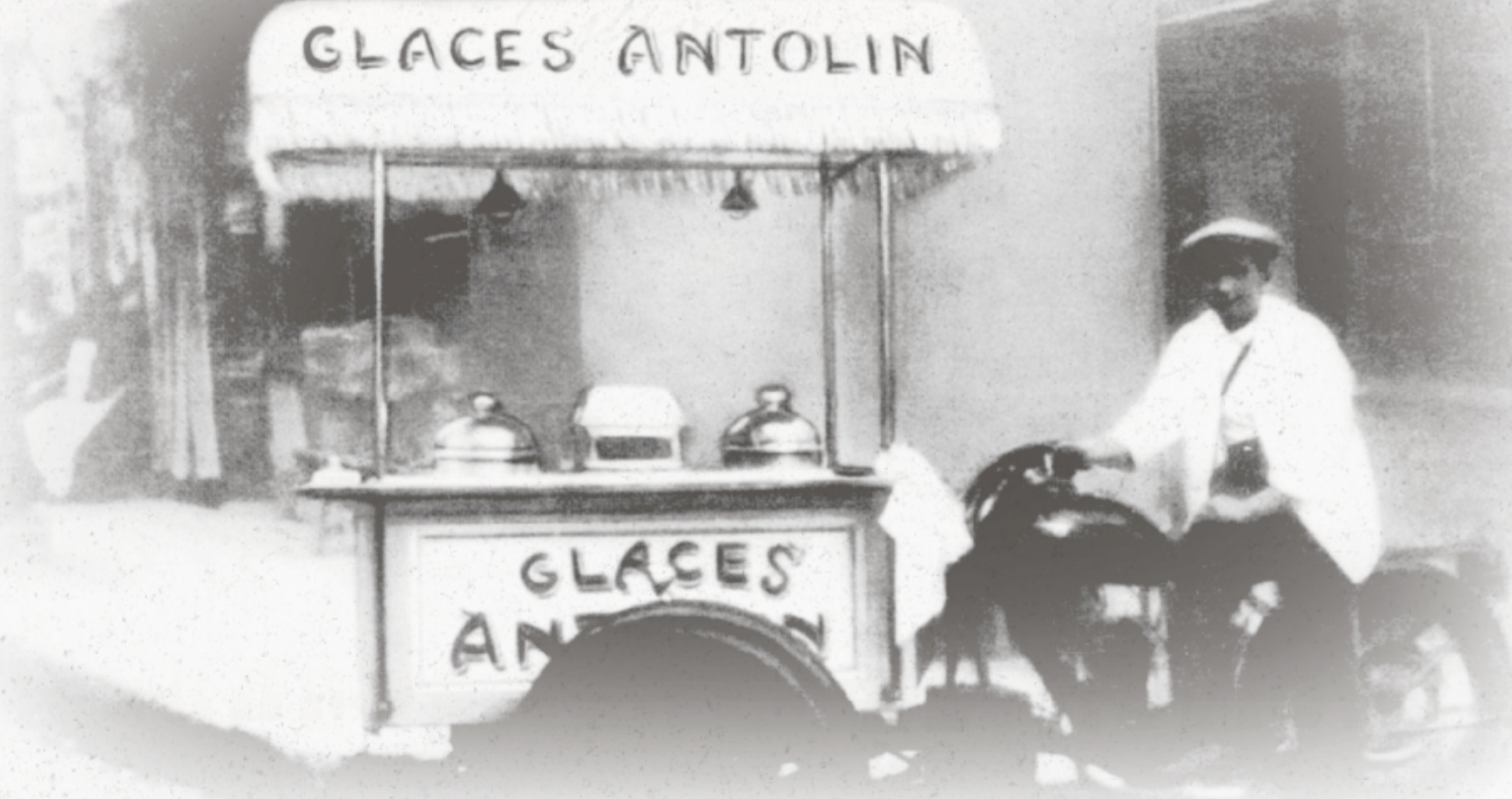
présenté le nommé :

Nom : *Antolin*

Prénoms : *Martin*

Né le *13 septembre 1899*

à *Calvados de la Seine-Inférieure*



*atisfait à la loi du
Béguers, le 23 ju
Antolin, Père Centre*

Antolin

Maître Artisan Glacier
MAISON "ANTOLIN"
Glaces Artisanales
depuis 1916



*Le Havre à Paris
10 août 1916
Le Havre
Antolin*



UNE HISTOIRE

La « **Maison Antolin** » est l'un des plus anciens
Maitres Artisans glaciers de France.

Avec **plus de 100 ans d'expérience**, elle a obtenu de l'État le label très convoité
d'« **Entreprise du Patrimoine Vivant - L'excellence des savoir-faire Français** »

UNE QUALITÉ

Grâce à cette expertise, vous dégusterez des glaces et sorbets artisanaux **savoureux,**
peu sucrés avec une volonté de proposer **des produits sains.**

UNE SÉLECTION D'INGRÉDIENTS

Les **crèmes glacées** sont fabriquées à base de **beurre** et de **lait des « Pyrénées ».**

Les sorbets sont essentiellement composés de **plus de 50% de fruits**
et **compatibles « végan »**
avec la volonté de privilégier des **produits français.**

Le Président de la
Chambre de Métiers et de
l'Artisanat de l'Hérault
reconnait la qualité de
Maitre Artisan Glacier



immatriculée au Répertoire des Métiers
sous le n° 503 883 431 RM 34.

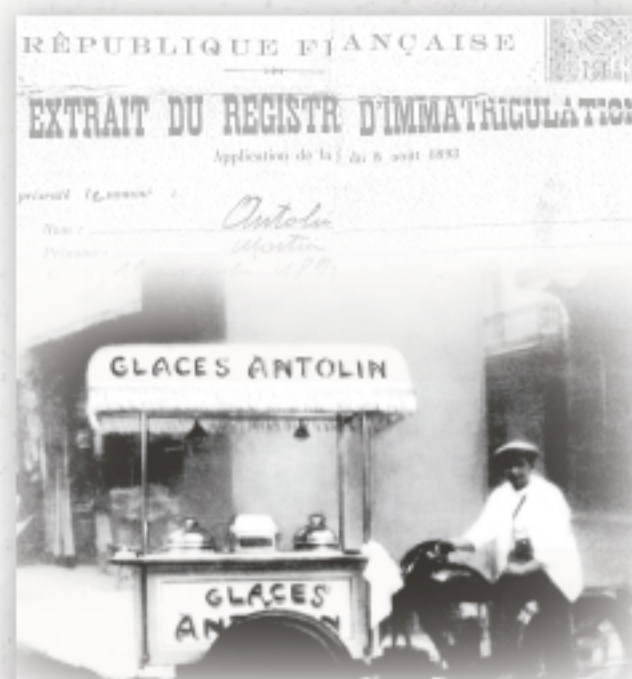
Fait à Montpellier le 07 novembre 2019.

Le Président de la Chambre de Métiers
et de l'Artisanat

Christian POUJOL



17 quai de la Gare 34000 Montpellier



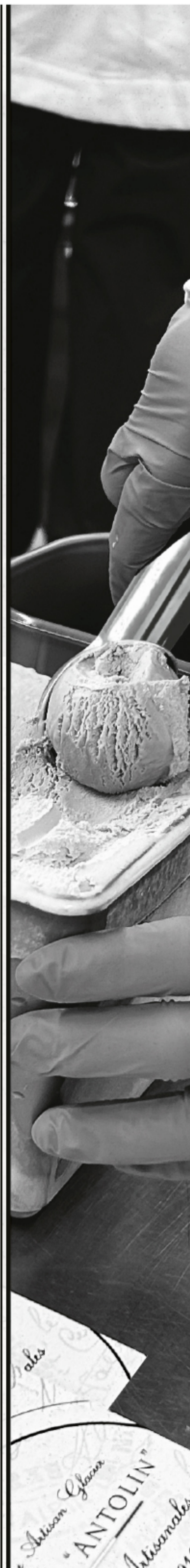
Maitre Artisan Glacier
MAISON "ANTOLIN"
Glaces Artisanales
depuis 1916



Glaces Antolin
PARTENAIRE OFFICIEL
De l'Association Française
Des Maitres
Restaurateurs



ASSOCIATION
FRANÇAISE
DES MAÎTRES
RESTAURATEURS



NOTRE SÉLECTION DE CRÈMES GLACÉES

Disponibles en bacs 2.5 l

- | | |
|--|--|
|   Amande |   Gingembre |
|   Bailey's* |   Grand Marnier* |
|   Banane |   Lavande |
|   Barbe à Papa |   Licorne (Schtroumpf - Malagum) |
|   Biscuit Zézette de Sète |   Madeleine |
|   Bueno |   Marron |
|   Cacahuète Chocolat |   Menthe Chocolat
<small>TOP VENTE 8</small> |
|   Café Espresso |   Miel de Sauvian et Amandes |
|   Café Moka Éthiopie
<small>TOP VENTE 6</small> |   Nata (crème de lait) |
|   Calisson |   Noisette |
|   Cannelle |   Noix |
|   Caramel avec morceaux |   Noix de coco |
|   Caramel fleur de sel de Camargue |   Nougat de Montélimar
<small>TOP VENTE 10</small> |
|   Caramel beurre salé de Guérande
<small>TOP VENTE 3</small> |   Palet Breton |
|   Chartreuse* |   Pistache avec morceaux
<small>TOP VENTE 5</small> |
|   Chocolat au Lait |   Pistache de Sicile |
|   Chocolat Blanc |   Praliné |
|   Chocolat Brownie |   Régilisse |
|   Chocolat Craquant <i>en bacs 2.5l et 5l</i>
<small>TOP VENTE 2</small> |   Rhum Raisin*
<small>TOP VENTE 4</small> |
|   Chocolat Fleur de Cao |   Rocher Chocolat Noisette |
|   Chou chou NOUVEAUTÉ |   Schtroumpf |
|   Confiture de Lait |   Spéculoos
<small>TOP VENTE 7</small> |
|   Cookies |   Stracciatella |
|   Cookies Black |   Tatin avec pommes caramélisées |
|   Crème brûlée |   Thé vert Matcha |
|   Donatella |   Tiramisu |
|   Figue |   Touron |
|   Fleur d'Oranger |   Vanille Délice Bourbon Madagascar
<i>en bacs 2.5l et 5l</i>
<small>TOP VENTE 1</small> |
|   Fraise avec morceaux |   Vanille Noix de Pécan |
|   Fromage blanc |   Violette |
|   Génépi* |   Yaourt Nature
<small>TOP VENTE 9</small> |
|   Gingembre | |



**CHOCOLAT
FLEUR DE CAO**
Crème Glacée



FLEUR D'ORANGER
Crème Glacée



**MIEL ET
AMANDE**
Crème Glacée



Recettes sans gluten. Attention aux contaminations croisées lors du service.

* L'abus d'alcool est dangereux pour la santé. À consommer avec modération.



NOTRE SÉLECTION DE SORBETS

Disponibles en bacs 2,5 l



- | | |
|--|---|
| ACE Orange, Carotte, Citron | Litchi 50% de fruits |
| Abricot 55% de fruits | Mandarine 50% de fruits |
| Açaï Guarana (baie rouge du Brésil) | Mangue 40% de fruits
<small>TOP VENTE 7</small> |
| Agrumes Verveine Citronnée | Melon 60% de fruits |
| Ananas 55% de fruits | Mirabelle 50% de fruits |
| Sorbet « Chocolat » NOUVEAUTÉ | Mojito* rhum blanc, citron vert, menthe |
| Cassis 55% de fruits
<small>TOP VENTE 9</small> | Myrtille 45% de fruits |
| Cerise 50% de fruits | Noix de Coco 45% de fruits
<small>TOP VENTE 8</small> |
| Citron Basilic | Orange 50% de fruits |
| Citron Sicile
<small>TOP VENTE 1</small> | Pamplemousse Citron Vert NOUVEAUTÉ |
| Citron Vert
<small>TOP VENTE 4</small> | Passion Mangue Banane 45% de fruits |
| Exotique Martinique | Pêche Jaune 55% de fruits |
| Fraise 55% de fruits
<small>TOP VENTE 3</small> | Pêche de vigne 55% de fruits
<small>TOP VENTE 6</small> |
| Fraise Basilic | Poire 50% de fruits
<small>TOP VENTE 10</small> |
| Fraise Excellence NOUVEAUTÉ | Pomme Verte 45% de fruits |
| Framboise 50% de fruits
<small>TOP VENTE 2</small> | Punch Planteur* |
| Fruit de la Passion 40% de fruits
<small>TOP VENTE 5</small> | Tomate Poivron Basilic |
| Fruits Rouges 55% de fruits | Thym |
| Get 27* | Verveine à l'alcool du Velay* |
| Limoncello | |



**AGRUMES
VERVEINE
CITRONNÉE**
Sorbete



AÇAÏ GUARANA
Sorbete



LIMONCELLO
Sorbete



PUNCH PLANTEUR
Sorbete



GET 27
Sorbete



**CITRON
BASILIC**
Sorbete



Recettes sans gluten. Attention aux contaminations croisées lors du service.

* L'abus d'alcool est dangereux pour la santé. À consommer avec modération.



OPTIMISEZ VOTRE GAMME

CARTE DES GLACES ARTISANALES

Gamme Courte (Ice 220)

« 12 Parfums, 7 Crèmes Glacées, 3 Sorbets, 3 Originalités »

CRÈMES GLACÉES



VANILLE DÉLICE
Crème Glacée



CAFÉ MOKA
Crème Glacée



CHOCOLAT CRAQUANT
Crème Glacée



RHUM RAISIN
Crème Glacée



CARAMEL SALÉ GUÉRANDE
Crème Glacée



SPÉCULOOS
Crème Glacée



PISTACHE
Crème Glacée

SORBETS



FRAISE EXCELLENCE FRANCE
Sorbet



PÊCHE DE VIGNE FRANCE
Sorbet



CITRON SICILE
Sorbet



POIRE FRANCE
Sorbet



MANDARINE SICILE
Sorbet

Maître Artisan Glacier
MAISON "ANTOLIN"
Glaces Artisanales
depuis 1916

« Nous avons sélectionné la Maison Antolin, **Maître Artisan Glacier depuis 1916** pour la **qualité** de ses crèmes glacées et de ses sorbets **artisanaux** »

LES COUPES GLACÉES

Dame Blanche	€
Glace Vanille Délice (x3), coulis, chantilly.	
Chocolat Liégeois	€
Glace Chocolat Craquant (x3), coulis, chantilly.	
Café Liégeois	€
Glace Café Moka (x3), coulis, chantilly.	
Fraîcheur	€
Sorbet Mandarine (x1), Citron (x1), Fraise (x1), coulis, chantilly.	
Colonel	€
Sorbet Citron (x3), Vodka.	
Poire William's	€
Sorbet Poire (x3), eau-de-vie de poire (Williamine).	

SÉLECTION « LIBRE CHOIX »

1 Boule	€
2 Boules	€
3 Boules	€
Supp. Chantilly	€



Gamme Moyenne (Ice 300)

« 16 Parfums, 10 Crèmes Glacées, 6 Sorbets, 5 Originalités »

Rajout Crèmes glacées : Noix de Coco | Menthe Chocolat | Yaourt - Rajout Sorbets : Mangue

Gamme Étendue (Ice 400)

« 19 Parfums, 11 Crèmes Glacées, 8 Sorbets, 6 Originalités »

Rajout Crème glacée : Praliné - Rajout Sorbet : Framboise | Cassis

Maitre Artisan Glacier
MAISON "ANTOLIN"

Glaces Artisanales depuis 1916



VANILLE DÉLICE
Crème Glacée



CARAMEL SALÉ GUÉRANDE
Crème Glacée



CHOCOLAT CRAQUANT
Crème Glacée



CAFÉ MOKA
Crème Glacée



BUENO
Crème Glacée
NOUVEAUTÉ



FRAISE
Sorbet



PASSION MANGUE
Sorbet



CITRON DÉLICE
Sorbet



**NOTRE SÉLECTION
DE 8 POTS INDIVIDUELS**

125 ml / Format 2 boules



petit pot

1916

NOTRE SÉLECTION DE 53 BACS MONTÉS

Format 6 l



DUO CHOCOLAT
Crème Glacée



Coiffe renforcée
Carton individuel
pour une **meilleure protection**
et une **meilleure isolation**
(L)36 x (l)17 x (h)22 cm



FRAISE
Sorbet

CRÈMES GLACÉES

- | | |
|---|---|
| Banane | Noix de coco |
| Barbe à Papa | Nougat de Montélimar |
| Bueno | Parfait Citron Meringué |
| Cacahuète Chocolat | Palet Breton |
| Café Moka Éthiopie
TOP VENTE 9 | Pistache |
| Caramel Salé Guérande
TOP VENTE 3 | Pistache de Sicile
TOP VENTE 5 |
| Chocolat Blanc | Praliné |
| Chocolat Craquant
TOP VENTE 2 | Rhum Raisin* |
| Chouchou NOUVEAUTÉ | Rocher Chocolat Noisette |
| Cookies | Schtroumpf
TOP VENTE 4 |
| Cookies Black | Spéculoos |
| Donatella | Stracciatella |
| Duo Chocolats
TOP VENTE 6 | Tiramisu |
| Fraise coulis morceaux | Vanille Délice Madagascar
TOP VENTE 1 |
| Licorne | Vanille Noix de Pécan |
| Malagum | Violette |
| Marron | Yaourt Nature |
| Menthe Chocolat | |

SORBETS



- | |
|--|
| Abricot |
| ACE Orange, carotte, citron |
| Ananas |
| Sorbet Chocolat NOUVEAUTÉ |
| Cassis |
| Cerise |
| Citron
TOP VENTE 10 |
| Citron Vert |
| Exotique Martinique |
| Fraise
TOP VENTE 8 |
| Framboise
TOP VENTE 7 |
| Fruit de la Passion |
| Mangue |
| Melon |
| Pamplemousse Citron vert
NOUVEAUTÉ |
| Passion Mangue Banane |
| Pêche de vigne |



RÉPUBLIQUE FRANÇAISE

EXTRAIT DU REGISTRE D'IMMATRICULATION

Application de la loi du 8 août 1893

MAISON "ANTOLIN"

Glaces Artisanales
depuis 1916

présenté le nommé

Nom :

Prénoms :

N° :




Pour plus de renseignements, contactez-nous

www.glacesantolin.fr

secretariat@glacesantolin.fr

04 67 62 03 10

 Glaces Antolin



MAITRE
ARTISAN